

LEGENDA ZONIZZAZIONE

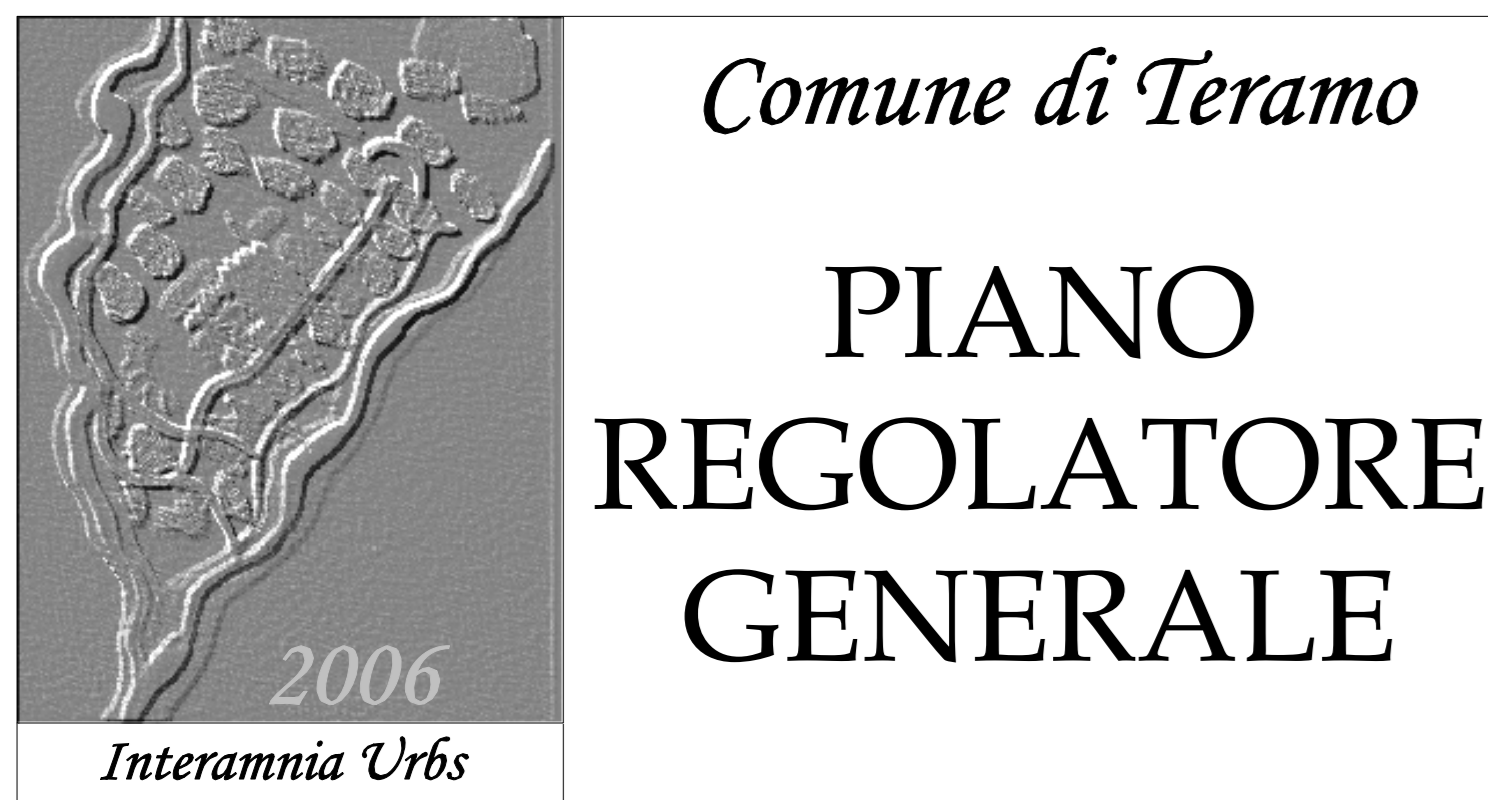
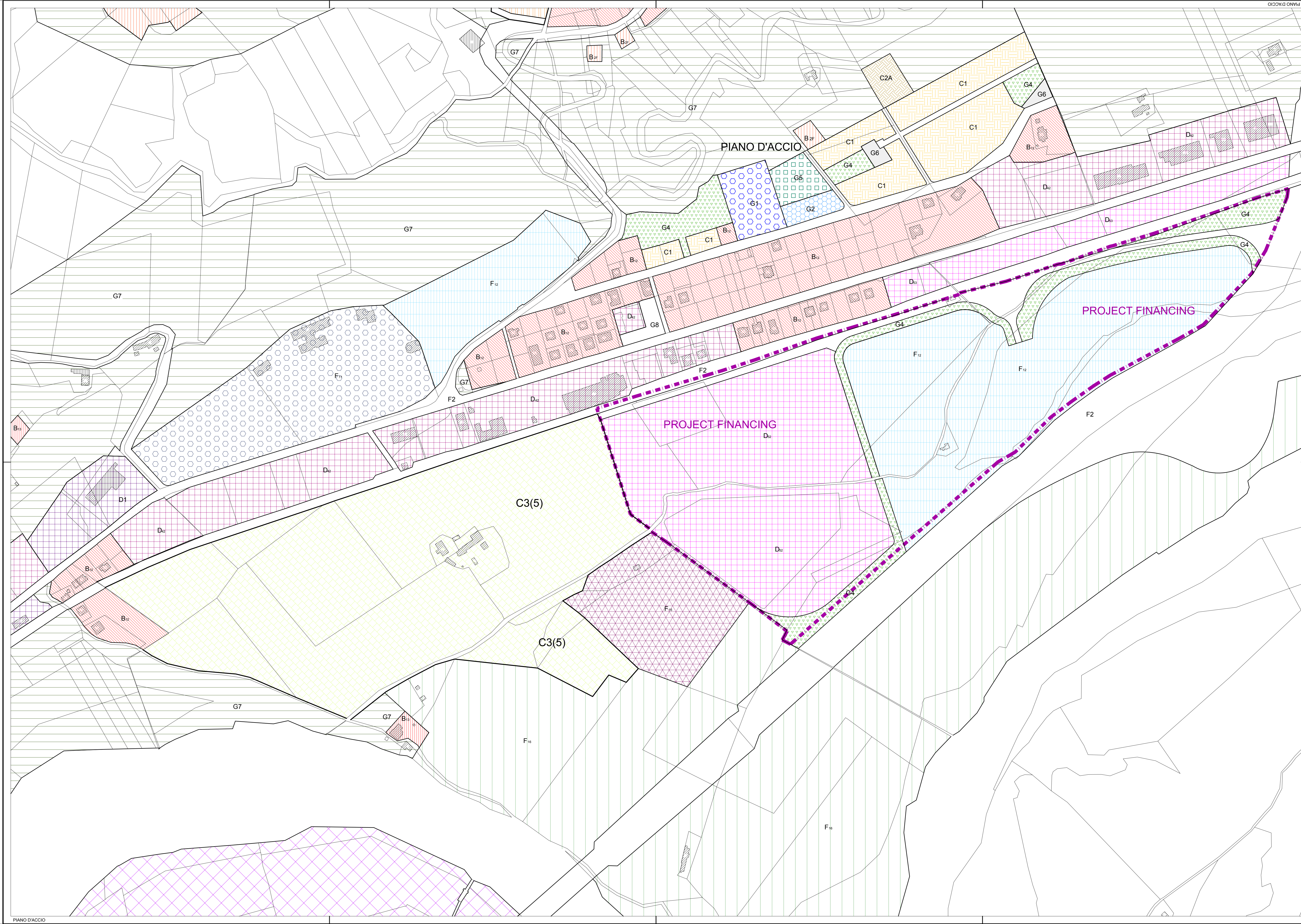
- PATRIMONIO STORICO**
- A** CENTRO STORICO
 - AE** EDIFICI O COMPLESSI DI INTERESSE STORICO-ARTISTICO E/O DOCUMENTARIO
- ZONE EDIFICATE URBANE**
- B0** ZONE CONSOLIDATE DI VALORE MORFOLOGICO
 - B₁₁** ZONE EDIFICATE SATURE
 - B₁₂** ZONE EDIFICATE SATURE
 - B₁₃** ZONE EDIFICATE SATURE
 - B₂** ZONE PARZIALMENTE EDIFICATE
 - B₃** ZONE PARZIALMENTE EDIFICATE DI INTEGRAZIONE URBANA
 - B*** PORZIONE EDIFICABILE NELLE ZONE DI INTEGRAZIONE
 - B3(n°..)** ZONE PARZIALMENTE EDIFICATE DI INTEGRAZIONE URBANA CON PROGRAMMA
- ZONE EDIFICATE NEI CENTRI FRAZIONALI**
- B_{0F}** ZONE CONSOLIDATE DI VALORE MORFOLOGICO
 - B_{1F}** ZONE EDIFICATE SATURE
 - B_{2F}** ZONE PARZIALMENTE EDIFICATE
 - B_{3F}** ZONE PARZIALMENTE EDIFICATE DI INTEGRAZIONE URBANA
 - B*** PORZIONE EDIFICABILE NELLE ZONE DI INTEGRAZIONE
- ZONE DI ESPANSIONE URBANA**
- C1** ZONE DI ESPANSIONE URBANA ATTUATE O IN CORSO DI ATTUAZIONE
 - C2** ZONE DI ESPANSIONE URBANA
 - C2A** ZONE DI ESPANSIONE URBANA ESTENSIVA
 - C3** ZONE DI ESPANSIONE DI INTEGRAZIONE URBANA
 - C*** PORZIONE EDIFICABILE NELLE ZONE DI ESPANSIONE DI INTEGRAZIONE URBANA
 - C3(n°..)** ZONE DI ESPANSIONE DI INTEGRAZIONE URBANA CON PROGRAMMA
- PERIMETRAZIONI**
- PR** PIANI DI RECUPERO ART. 28 L. 457/1978
 - (A)** ZONE SOGGETTE AD INTERVENTO CONVENZIONATO

- ZONE DI ESPANSIONE URBANA NEI CENTRI FRAZIONALI**
- C_{1F}** ZONE DI ESPANSIONE URBANA ATTUATE O IN CORSO DI ATTUAZIONE
 - C_{2F}** ZONE DI ESPANSIONE URBANA
 - C2A** ZONE DI ESPANSIONE URBANA ESTENSIVA
- ZONE PRODUTTIVE**
- D1** ZONE ARTIGIANALI ESISTENTI E DI COMPLETAMENTO
 - D2** ZONE INDUSTRIALI ESISTENTI E DI COMPLETAMENTO
 - D3** ZONE ARTIGIANALI ED INDUSTRIALI DI NUOVO IMPIANTO
 - NI** NUCLEO DI INDUSTRIALIZZAZIONE
- ZONE TERZIARIE, COMMERCIALI E DI SERVIZIO ESISTENTI E DI COMPLETAMENTO**
- D₄₁** DIREZIONALI, COMPLESSI TERZIARI
 - D₄₂** CENTRI COMMERCIALI INTEGRATI
 - D₄₃** COMMERCIO ALL'INGROSSO, MAGAZZINI, ESPOSIZIONI, FIERE
 - D₄₄** ARTIGIANATO DI SERVIZIO
 - D₄₅** ATTREZZATURE PER LO SPETTACOLO
 - D₄₆** ATTIVITA' RICETTIVE DI TIPO ALBERGHIERO ED EXTRA ALBERGHIERO
 - D₄₇** AUTOMESSE, AUTOSILI
 - D₄₈** STAZIONI DI SERVIZIO E DISTRIBUZIONE CARBURANTI
- ZONE TERZIARIE, COMMERCIALI E DI SERVIZIO DI NUOVO IMPIANTO**
- D₅₁** DIREZIONALI, COMPLESSI TERZIARI
 - D₅₂** CENTRI COMMERCIALI INTEGRATI
 - D₅₃** COMMERCIO ALL'INGROSSO, MAGAZZINI, ESPOSIZIONI, FIERE
 - D₅₄** ARTIGIANATO DI SERVIZIO
 - D₅₅** ATTREZZATURE PER LO SPETTACOLO
 - D₅₆** ATTIVITA' RICETTIVE DI TIPO ALBERGHIERO ED EXTRA ALBERGHIERO
 - D₅₇** AUTOMESSE, AUTOSILI
 - D₅₈** STAZIONI DI SERVIZIO E DISTRIBUZIONE CARBURANTI
- D6** ZONE PER ATTIVITA' INDUSTRIALI INCOMPATIBILI CON L'AMBIENTE URBANO

- ZONE AGRICOLE**
- E1** ZONE AGRICOLE DI MAGGIORE QUALITA' PRODUTTIVA
 - E2** ZONE AGRICOLE NORMALI
 - E3** ZONE AGRICOLE MARGINALI
 - E4** ZONE AGRICOLE DI SALVAGUARDIA
 - E5** ZONE AGRICOLE PERIURBANE
- ATTREZZATURE**
- ATTREZZATURE PUBBLICHE DI INTERESSE URBANO / TERRITORIALE**
- F₁₁** ISTRUZIONE SUPERIORE, CULTURALI, OSPEDALIERE, UFFICI E SERVIZI PUBBLICI
 - F₁₂** IMPIANTI SPORTIVI
 - F₁₃** AREE ATTREZZATE PER SPETTACOLI VIAGGIANTI
 - F₁₄** AREE PUBBLICHE ATTREZZATE PER ATTIVITA' ESPOSITIVE
 - F₁₅** AREE PER ATTREZZATURE TECNOLOGICHE
 - F₁₆** PARCHI NATURALI
- F2** VIABILITA' E FERROVIE

- ATTREZZATURE PUBBLICHE E PRIVATE DI INTERESSE PUBBLICO**
- F₃₁** DEPOSITI SPECIALI
 - F₃₂** PARCHEGGI ATTREZZATI E SERVIZI PER L'AUTOTRASPORTO
 - F₃₃** CAMPEGGI
 - F₃₄** IMPIANTI SPORTIVI RICREATIVI E TURISTICI
 - F₃₅** ATTREZZATURE SANITARIE PRIVATE

- SERVIZI PUBBLICI DI QUARTIERE**
- G1** ISTRUZIONE
 - G2** ATTREZZATURE CIVILI DI INTERESSE COMUNE
 - G3** ATTREZZATURE RELIGIOSE
 - G4** VERDE ATTREZZATO
 - G5** VERDE SPORTIVO
 - G6** PARCHEGGI PUBBLICI
 - G7** VERDE PRIVATO DI TUTELA AMBIENTALE
 - G8** PIAZZE PEDONALI



APPROVATO CON DELIBERAZIONE DI C.C. n° 75 del 13 agosto 2008
 Elaborato integrato a seguito delle prescrizioni della Giunta Regionale d'Abruzzo - Direzione Parchi, Territorio Ambiente Energia e della Soprintendenza per i Beni Archeologici dell'Abruzzo.

*Il Dirigente del IV Set. - Urbanistica e Pianificazione Territoriale
 Arch. Stefano Mariotti*

*Il Sindaco
 L'Assessore all'Urbanistica e Pianif.Territ.
 Il Dirigente Rip. Urbanistica
 Il Responsabile dell'Ufficio di Piano*

*Dott. Giovanni Chiodi
 Avv. Enrico Mazzarelli
 Arch. Stefano Mariotti
 Ing. Domenico Cimmi*

*Il progettista
 con la collaborazione di*

*Prof. Carlo Monti
 Ing. Luigi Di Paolo*

ZONIZZAZIONE DEL TERRITORIO

TAV. **D18**

PIANO D'ACCIO

SCALA 1:2.000